



# BUSHproof

EXPERT IN WATER-PRESERVE FUTURE GENERATIONS



## PRESENTATION

DE L'ENTREPRISE

**Chers clients, partenaires, amis, familles  
et collaborateurs,**

Nous tenons à vous remercier pour la confiance que vous accordez à BushProof depuis plus de deux décennies. Notre équipe est passionnée et notre expertise technique est sans faille. Nous avons relevé de nombreux défis liés à l'accès à l'eau, à l'assainissement et aux infrastructures, même dans les contextes les plus exigeants.

Chaque projet mené à bien est le fruit d'un engagement fort : proposer des solutions durables, fiables et adaptées aux réalités du terrain. Que ce soit les études, les travaux de forage, la conception et l'installation de systèmes d'adduction d'eau ou la formation, nous sommes fiers de notre mission : rendre l'ingénierie utile, humaine et responsable.

Grâce à vous, nous avons su nous adapter aux marchés souvent complexes et avons même su saisir des opportunités dans un contexte souvent jugé très concurrentiel.

BushProof est et restera toujours un partenaire indispensable dans le secteur de l'eau. C'est cette volonté qui nous anime et qui fait notre réussite depuis de nombreuses années. Votre confiance est notre moteur, et nous sommes fiers de construire avec vous des projets qui ont du sens, pour aujourd'hui, pour demain et pour des années.

Nous vous remercions de faire partie de cette aventure extraordinaire !

*La Direction.*

# Sommaires

---

- **Présentation**

- **Nos compétences  
& services**

- **Nos produits  
& services**

- **Nos objectifs**

- **Nos engagements  
& Qualité**

- **Nos Staffs**

- **Matériels  
& équipements**

- **Nos réalisations  
& références**



# Présentation

**BushProof**, fondée en 2005 est spécialisée dans la conception et la mise en œuvre de solutions durables en hydrogéologie, forage, et infrastructures d'eau et d'assainissement. Depuis notre création, nous avons su nous imposer comme un acteur clé à Madagascar, en accompagnant entreprises, industries, ONG et bailleurs de fonds dans leurs projets d'accès à l'eau potable et à l'assainissement, en particulier dans les zones reculées et difficiles d'accès.

Notre équipe d'experts qualifiés et notre laboratoire d'analyse intégré nous permettent de garantir des prestations fiables, précises et adaptées aux besoins spécifiques de chaque projet. Grâce à notre engagement constant envers l'innovation et la qualité, nous sommes capables de relever les défis techniques les plus complexes, en offrant des solutions performantes et sur mesure.

Chez BushProof, nous faisons de l'eau un levier essentiel pour le développement durable. Nous mettons à votre service des solutions innovantes, efficaces et parfaitement adaptées aux réalités locales. Nous intervenons à chaque étape des projets, de l'étude hydrogéologique à la mise en service des infrastructures, pour garantir un accès fiable et durable à l'eau.





## Une EXPERTISE COMPLÈTE et une équipe dédiée

Depuis notre création, nous avons construit plus de 3000 ouvrages de captage des eaux souterraines à Madagascar, et nous avons acquis une expertise unique dans la gestion des ressources en eau. Nous disposons de sept ateliers de forage légers et avons mis au point plusieurs techniques de forage manuel, permettant une intervention rapide et efficace, même dans les zones les plus isolées. Nous sommes également expérimentés dans la conception de systèmes d'approvisionnement en eau à diverses échelles, y compris des systèmes de pompage, d'approvisionnement par gravité et de collecte des eaux de pluie. Nous mettons à votre disposition un laboratoire reconnu pour l'analyse de la qualité de l'eau, ce qui nous permet de proposer des solutions de traitement efficaces et adaptées.



## Notre VISION

Notre objectif est de contribuer de manière significative à l'amélioration de la gestion de l'eau à Madagascar. Nous nous engageons à offrir des services d'ingénierie de haute qualité et des produits innovants. Nous œuvrons constamment à améliorer nos services, en développant de nouvelles solutions et en renforçant nos capacités techniques et humaines.

Chez BushProof, nous considérons chaque projet comme un levier de développement durable et nous travaillons main dans la main avec nos clients pour répondre à leurs besoins spécifiques et améliorer les conditions de vie des communautés que nous servons.



# Nos Compétences

Chez BushProof, nous comprenons les défis complexes liés à l'approvisionnement en eau, en particulier dans les zones difficiles d'accès sur Madagascar. Nous offrons une gamme complète de services adaptés aux besoins spécifiques de chaque projet, qu'il s'agisse de forages, de systèmes d'adduction d'eau ou de traitement des eaux. Nos équipes sont équipées de matériels spécialisés et mobiles, nous permettant d'intervenir même dans les endroits les plus reculés et inaccessibles. Notre expertise dans les zones géographiquement isolées nous permet d'adapter nos solutions en fonction de chaque situation spécifique.

1. **Géologie & Hydrogéologie**
2. **Exploration géophysique :**  
acquisition et traitement des données
3. **Dimensionnement et fonctionnement de l'aquifère :** recharge et drainage
4. **Travaux de sondage et reconnaissance**
5. **Essais de pompage :**  
acquisition et analyse des données
6. **Piézométrie**
7. **Hydrochimie & Modélisation**
8. **Travaux d'études**
9. **Approvisionnement en eau**





# Nos Produits & Services

Tous nos produits et services sont spécialement développés pour nos clients travaillant dans des zones reculées et difficiles d'accès. Nous proposons une large gamme de services spécifiques à tout types de projet d'adduction d'eau potable. Nous cherchons à offrir des solutions réalistes, appropriées, fiables, durables et simple à mettre en place :

# 01.

## Hydrogéologie & Études des Eaux Souterraines

BushProof mobilise son expertise en hydrogéologie quantitative pour l'étude des ressources en eau souterraine et l'analyse du fonctionnement des aquifères. Une connaissance approfondie de l'aquifère est essentielle à tout projet de captage et d'exploitation des eaux souterraines.

Nos études permettent de déterminer les volumes exploitables, la pérennité de la ressource et les risques liés à son exploitation. Une étude hydrogéologique classique couvre les aspects suivants :

- Géologie
- Climat régional et local
- Dimensionnement et fonctionnement de l'aquifère : recharge et drainage
- Piézométrie
- Travaux de sondage et reconnaissance
- Essais de pompage :  
acquisition et analyse des données
- Exploration géophysique :  
acquisition et traitement des données
- Hydrochimie
- Modélisation



BushProof met son expertise à votre service pour des missions de consultance et des études techniques dans les domaines de l'eau et de l'assainissement. Nous accompagnons nos clients – ONG, institutions, entreprises et collectivités – dans la planification, l'optimisation et la mise en œuvre de projets hydrauliques adaptés aux réalités locales.

### Nos domaines d'expertise

- Études de faisabilité et conception de systèmes d'adduction d'eau et d'irrigation
- Relevés topographiques pour l'implantation et la planification des infrastructures
- Études géophysiques pour l'exploration et l'évaluation des ressources en eau souterraine
- Analyses de la qualité et de la quantité d'eau, avec mise en place de systèmes de suivi et monitoring
- Études hydrogéologiques pour la caractérisation des aquifères et la gestion durable des ressources en eau



Notre équipe d'experts vous accompagne pour concevoir des solutions durables et efficaces, en tenant compte des enjeux environnementaux, économiques et sociaux.

Une étude permet de mettre en évidence les volumes exploitables, la pérennité de la ressource et les risques en exploitation. Une étude hydrogéologique classique se penche sur les points suivants : **Géologie, Climat régional et local, Dimensionnement et fonctionnement de l'aquifère, recharge et drainage, Piézométrie, Travaux de sondage et reconnaissance, Pompages d'essai, acquisition de données, discussion,**

**Exploration géophysique, acquisition et traitement de données, Hydrochimie, Modélisation.** Nous proposons nos services pour toute étude des ressources en eau, mais aussi pour toute travaux d'implantation et suivi de points d'eau (essais de pompage ou scénarios d'exploitation) ou travaux de remédiation. Nos équipes ont réalisés des études hydrogéologiques poussées pour différents types d'objectifs et dans toutes les régions de Madagascar. Cette connaissance des différents contextes hydrogéologiques de l'Ile nous permet de proposer des solutions sur mesure à nos clients.



## 02.

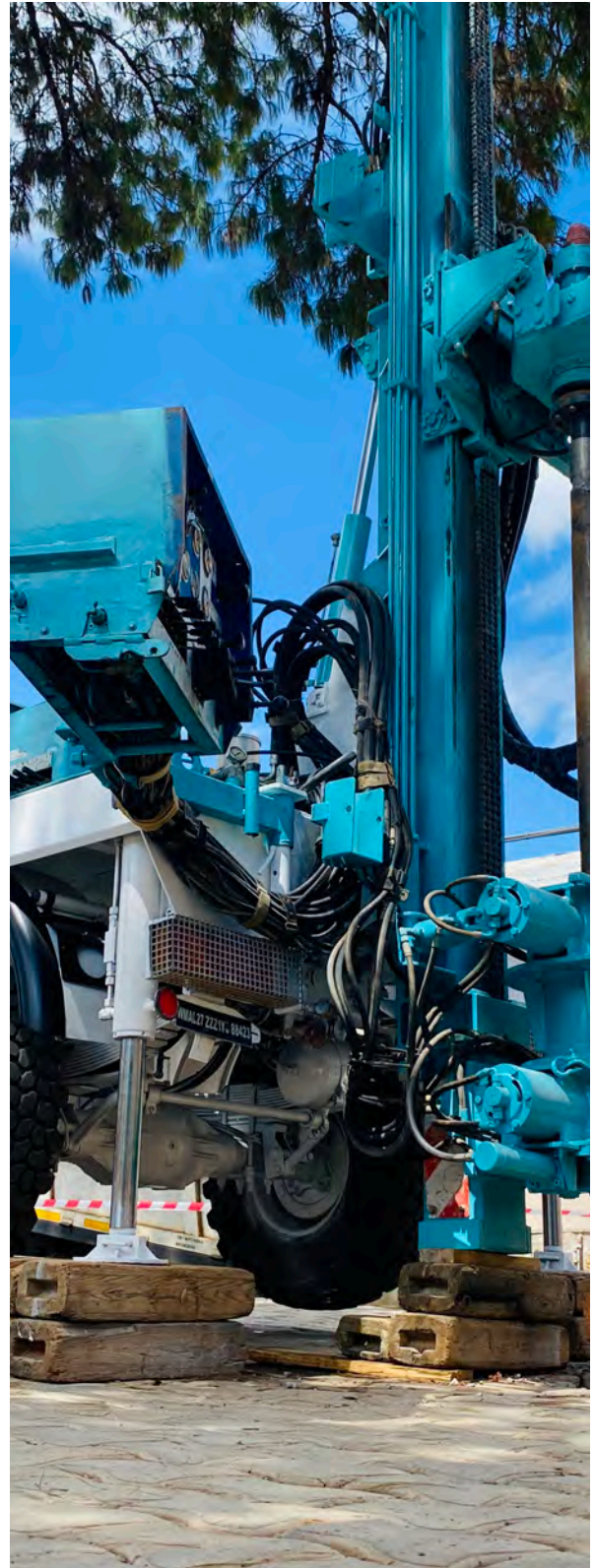
### Service de forage d'eau

**BushProof** propose diverses techniques de construction d'ouvrages de captage des eaux souterraines :

- **Forage piézomètres**
- **Sondages carottés**

Cela permet un maximum de flexibilité et de capacité. Nous avons l'expérience de travailler dans différents contextes, et pouvons offrir une large gamme de solutions à travers plusieurs types d'approche et systèmes :

- **Méthode de forage :**  
Rotary à boue/Air  
Percussion (MFT)  
Forage au diamant (Carottage)



# 03.

## Systèmes d'Adduction d'Eau Potable (AEP)

**BushProof** a une expérience étendue dans la conception et la construction de systèmes d'adduction d'eau potable gravitaire (AEPG), ou par pompage (AEPP), autant en zone urbaine que dans des sites reculés. Nous pouvons concevoir et réaliser des systèmes pour desservir des villes et villages de taille variables. Chaque dimensionnement est fait de manière précise, et ainsi chaque système est conçu afin d'exploiter une quantité et la qualité d'eau optimale.



- **AEP Gravitaire (AEPG) :**

Les systèmes gravitaires permettent de transporter l'eau par simple pression, sans besoin d'énergie externe. Ce système est adapté aux zones où l'eau peut être distribuée par gravité, réduisant ainsi les coûts de maintenance (barrage, boîte, drain filtrant).

- **AEP par Pompage (AEPP) :**

Pour des zones où l'eau ne peut pas être acheminée par gravité, nous installons des systèmes de pompage, notamment des pompes solaires, éoliennes ou thermiques. Ces solutions sont écologiques et adaptées aux besoins énergétiques spécifiques de chaque site.

- **Réservoirs :**

Nous installons des réservoirs en béton armé, en plastique ou en ferro-ciment, capables de contenir de grandes quantités d'eau. Ces installations sont essentielles pour garantir l'approvisionnement en eau même pendant les périodes de sécheresse. Les réservoirs sont dimensionnés afin de permettre de couvrir les pics d'utilisation, ils peuvent être installés au sol ou surélevés selon les besoins.

- **Traitement de l'Eau :**

Pour assurer une eau de qualité, nous proposons des solutions de traitement adaptées, allant des systèmes de filtration simples à des installations avancées pour éliminer les impuretés et garantir la potabilité de l'eau.

- **Distribution :**

Un système de distribution est toujours conçu de manière à permettre de couvrir le besoin nécessaire, autant pour un client individuel que pour une utilisation plus importante.

# 04.

## Système de pompage

Que vous soyez en zone isolée sans accès à l'électricité ou dans une région bien équipée, nous vous proposons des solutions de pompage fiables et adaptées à chaque besoin :

- **Pompages Solaires & Électriques**
- **Pompages manuelles**



### • Pompe Canzee :

Développée et fabriquée localement par BOOSHPROOF à Madagascar, cette pompe est robuste, facile à entretenir et résistante aux UV. Elle est reconnue et recommandée par le gouvernement de Madagascar comme l'une des pompes les plus appropriées au milieu rural de par son caractéristique (ne peut pas se rouiller, conçue entièrement en PVC et AB et résiste aux rayons UV) La pompe est idéale pour une communauté de 100 à 200 d'utilisateurs.

Plus de 2500 pompes Canzee ont déjà été installées à Madagascar. Des pompes Canzee ont aussi été utilisées depuis des années dans plusieurs pays, dont le Kenya, la Tanzanie, le Zimbabwe et l'Angola.

En fonction des besoins, nous proposons également l'installation d'autres pompes manuelles, qui sont éprouvées dans des contextes variés, pour une utilisation à long terme telles que les : pompes India Mk II & III, Pompe à Corde, Vergnet , pompe à pédales etc....



# 05.

## Testing & Analysis

**BushProof** a plusieurs années d'expérience d'analyse de l'eau, nous disposons d'un laboratoire d'analyse intégré garantissant des résultats fiables. Nous pouvons réaliser des analyses sur Antananarivo jusqu'aux sites les plus reculés et peu accessibles. Nous proposons des analyses bactériologiques sur terrain (faites dans les 6h suivant la prise d'échantillon), ainsi que l'analyse de différents paramètres physiques et chimiques.

### BACTÉRIOLOGIQUE

Bactérie indicatrice : coliformes thermotolérants

### PHYSIQUE / CHIMIQUE

Turbidité / pH / Conductivité / Minéralisation (TDS) / Ions majeurs / Métaux lourds

Notre laboratoire fait partie du Consortium de Laboratoire d'Analyse et de Recherche de l'Zau et de l'Assainissement suivant la **DÉCISION N°04/2024-MEAH/ANDEA/Da** du 18/07/2024



# 06.

## Technologies de Traitement de l'Eau

**BushProof** a plusieurs années d'expérience dans le développement et la mise en place de technologies de traitement de l'eau. Nous avons participé au développement de différents modèles de filtres biologiques (Bio Sand Filter / BSF), aujourd'hui mondialement reconnus. Nous sommes également fabricant et distributeur de filtres céramiques. Nous avons également travaillé sur divers systèmes de traitement chimique ou mécanique, ainsi que de désalinisation de diverses envergures.

- **Filtres à Sable Biologiques (BSF) :**

Ces filtres sont reconnus à l'international pour leur capacité à purifier l'eau. Leur processus biologique permet une filtration fine, garantissant une qualité d'eau optimale.

- **Filtres Céramiques :**

Nous fabriquons et distribuons des filtres céramiques pour un traitement simple et efficace de l'eau, permettant de garantir la potabilité de l'eau dans les zones rurales.

Bushproof Collabore avec quelques partenaires internationaux pour les traitements à grande échelle comme le déferisation, le dessalement, traitement industrielle, etc.



## Station de pompage solaire et ouvrage de traitement fonctionnels à Soamanova

Nous avons mis en place un système de pompage solaire de 3 kW dans cette commune. Ce système est le dernier d'une série de systèmes similaires construits dans le Sud-Est de Madagascar. Le pompage de l'eau se fait à partir d'un forage, et permet d'obtenir 30 m<sup>3</sup>/jour pour la communauté. Un système de traitement innovateur (retro-filtre) a été construit afin de traiter un taux de fer relativement haut dans l'eau pompée.



# 07.

## Formation

L'équipe BushProof possède une vaste expérience en matière de recherche et de mise en place de solutions adaptées aux problématiques d'eau et d'assainissement. Forts de notre expertise, nous proposons des formations spécialisées sur différents aspects du WASH (Water, Sanitation and Hygiene), à destination des acteurs humanitaires, des ONG, des institutions et des entreprises privées.



### • Technical Training in Water Infrastructure

Cette formation intensive couvre les fondamentaux du captage, du traitement et de la distribution de l'eau. Très axée sur la pratique, elle permet aux participants d'acquérir des compétences directement applicables sur le terrain. Formation donnée en anglais (possibilité d'adaptation en français)

### • Training in Household Biosand Filtration

Cette session aborde la théorie et la pratique de la filtration lente et rapide, avec la construction et l'installation réelle de filtres à sable biologiques dans un village. Formation intégrant une approche micro-entrepreneuriale pour le développement d'une production locale de filtres.

### Pays d'intervention :

Madagascar, Kenya, Somalie, Afghanistan

Nos formations peuvent être adaptées à la demande et organisées sur site selon les besoins des organisations.

Nous proposons également d'autres formations adaptées aux besoins du terrain :

- Techniques de forage manuel et mécanisé
- Systèmes de distribution d'eau : pompage, gravitaire, puits busés
- Analyses de la qualité de l'eau et technologies de traitement

# Nos Objectifs



- Améliorer la connaissance de l'hydrogéologie de Madagascar. Nous menons des recherches et études continues pour approfondir la compréhension des aquifères et des ressources en eau souterraine.
- Développer des outils pour une exploitation durable. Nous concevons des solutions techniques et pratiques pour faciliter l'utilisation rationnelle des ressources en eau.
- Faciliter l'accès aux données hydrogéologiques. Nous œuvrons à rendre les informations sur les aquifères plus accessibles et compréhensibles pour les acteurs du secteur et les communautés locales.
- Élever les standards du secteur de l'eau. Nous contribuons à la professionnalisation et à l'amélioration des pratiques en hydrogéologie à Madagascar, pour un meilleur accès à l'eau et à l'assainissement.



Grâce à notre expertise et à notre connaissance approfondie des contextes locaux, nous accompagnons nos clients dans la mise en place de solutions techniques adaptées et durables.

# Nos Engagements & Qualité

## 01.

### Un Engagement Fort en Sécurité et Hygiène

**BushProof** accorde une importance primordiale à la santé, la sécurité et l'environnement (HSE) dans la mise en œuvre de ses projets. L'entreprise a été désignée Champion HSSE en reconnaissance de sa conformité stricte aux règles d'hygiène, de santé et de sécurité sur ses chantiers.

Lors de la réalisation du projet de forages d'urgence à Ambararata, BushProof a de nouveau été récompensée pour son engagement en matière de sécurité en obtenant le titre de Champion HSSE pour le deuxième trimestre. Cette distinction reflète notre détermination à assurer un environnement de travail sûr et respectueux pour nos équipes et partenaires.

Nous encourageons une culture d'amélioration continue et de sensibilisation afin d'inspirer l'ensemble de nos collaborateurs et partenaires à maintenir des standards élevés en matière de sécurité et de bien-être au travail.

#### Démarche Qualité :

Certification ISO 9001 en cours

Dans le cadre de notre engagement pour l'excellence, BushProof est en cours de certification ISO 9001. Cette démarche traduit notre volonté d'améliorer en permanence nos services et de garantir à nos clients des prestations conformes aux normes internationales de qualité.





Durant la réalisation de ce contrat, l'entreprise BUSHPROOF a été désignée Champion HSSE pour le deuxième trimestre, au vu du respect et de la conformité des règles d'hygiène, de santé et de sécurité sur les chantiers du projet des forages d'urgence de AMBARARATA.

**L'obtention de cette certification incarne notre dévouement à promouvoir les valeurs de notre organisation en matière de sécurité, hygiène et santé dans la mise en œuvre de nos projets. Ensemble, inspirons-nous mutuellement pour continuer à exceller dans nos efforts pour un environnement de travail plus sûr et plus respectueux.**



## 02.

### Engagement Environnemental

Face aux défis climatiques actuels, BushProof s'engage activement à réduire et compenser l'empreinte carbone de ses activités. Conscients de l'impact environnemental de nos opérations, nous avons mis en place un programme de compensation carbone, en collaboration avec Forest Carbon, une initiative certifiée par le Woodland Carbon Code au Royaume-Uni.

Nous avons débuté cette démarche en octobre, en équilibrant les émissions de carbone générées par les voyages liés à une formation organisée pour le Comité International de la Croix-Rouge (CICR) au Kenya. Dix-sept participants, venus de divers pays, y ont pris part, engendrant un bilan carbone de 27 tonnes, désormais compensé par la plantation d'arbres.

**Notre objectif est d'élargir cette initiative en équilibrant :**

- Les émissions de carbone générées par toutes nos formations à l'international.
- La consommation annuelle de carburant liée à nos activités de forage et de transport à Madagascar.

En intégrant cette démarche durable à notre fonctionnement, nous souhaitons inspirer d'autres entreprises et organisations humanitaires à adopter des mesures concrètes pour limiter leur empreinte environnementale.



## BushProof équilibre les émissions de carbone

Face à l'urgence climatique mondiale, BushProof souhaite désormais prendre ses responsabilités par rapport aux émissions de carbone générées par ses activités. Pour cela, nous avons décidé de calculer nos émissions et équilibrons le carbone produit au travers d'une initiative de plantation d'arbres menée au Royaume-Uni par Forest Carbon et certifiée par le Woodland Code. Nous avons commencé par équilibrer le carbone produit par les voyages faits dans le cadre d'une formation que nous avons organisé pour le CICR, au Kenya, en octobre.

Dix-sept participants venus de pays aussi éloignés que les Philippines ont participé à cette formation – le carbone produit par les vols et le transport routier, pour tous les participants et les animateurs, équivaut à 27 tonnes, ce qui est maintenant en train d'être équilibré. Nous souhaitons dorénavant équilibrer le carbone produit pour chaque formation que nous donnons, ainsi que par notre consommation annuelle de carburant pour toutes nos activités de forage (machines et transport) à Madagascar. Nous espérons que cela pourra inspirer des actions au sein d'autres entreprises et organisations humanitaires ayant une empreinte carbone conséquente.

**FOREST  
CARBON**



# Nos Staffs

## Une équipe d'expert & qualifié

Chez BushProof, nous mettons à disposition une équipe hautement qualifiée avec une expertise approfondie en gestion des ressources en eau souterraine, en construction d'ouvrages de captage et en développement de solutions innovantes pour l'accès à l'eau potable.



## Expérience et Savoir-Faire.

Depuis 2005, BushProof a construit plus de 2 500 ouvrages de captage des eaux souterraines à Madagascar, adaptés à divers contextes hydrogéologiques et à des usages variés. L'entreprise dispose de cinq ateliers de forage légers et a développé différentes techniques de forage manuel.

Nous avons également une solide expérience dans la conception et la mise en place de systèmes d'alimentation en eau, incluant :

- La protection des sources,
- Les systèmes de pompage et de distribution,
- L'approvisionnement en eau par gravité,
- La collecte des eaux de pluie,
- Les technologies de traitement de l'eau.

BushProof a mis en place un laboratoire reconnu pour l'analyse de la qualité de l'eau, permettant d'évaluer et d'optimiser les solutions mises en œuvre.

### Innovation et Reconnaissance

BushProof a développé une technique innovante de construction de puits qui a obtenu une reconnaissance internationale. En 2005, l'entreprise a remporté le prix Development Marketplace Award de la Banque Mondiale pour sa technique de forage Jetting équipée de la pompe à main Canzee. Cette solution a permis la mise en place de centaines de points d'eau dans des zones côtières, notamment sur la côte Est de Madagascar.

### Compétences et Expertise Technique

Une partie du personnel possède une expertise avancée en géologie et hydrogéologie et intervient régulièrement pour des études de mise en œuvre des points d'eau, ainsi que pour l'exploration et l'exploitation des aquifères.

En 2020, BushProof a lancé RockSolid, une société spécialisée dans l'exploration souterraine. BushProof est affiliée à plusieurs réseaux professionnels, dont RWSN, Aguasan et est membre du réseau de l'OMS Network for Household Water Treatment and Safe Storage.

Nos équipes incluent également plusieurs employés certifiés ATEX et INERIS, garantissant une expertise conforme aux normes de sécurité et de qualité en vigueur.





# Nos matériels & Équipements

Pour garantir la qualité et l'efficacité de nos interventions, BushProof dispose d'un parc matériel complet, adapté aux différents besoins de nos projets. Nous investissons continuellement dans des équipements performants afin d'assurer des prestations fiables et conformes aux exigences techniques et environnementales.

**BushProof** possède plusieurs ateliers de forage complets, incluant des sondeuses, des compresseurs, des pompes à boue et tous matériel de forer en destructif dans des diamètres jusqu'à 400mm et jusqu'à 200 m de profondeur, pour la mise en place de puits de captage. L'entreprise peut aussi, avec ses machines, réaliser des travaux de carottage à des fins géotechniques ou de reconnaissance.

L'entreprise peut également mobiliser tous les équipements nécessaires à l'exécution de travaux de construction partout dans le pays (bétonnières, équipement vibrant, campement, etc.). L'entreprise dispose de tout le matériel nécessaire pour les levés topographiques, les levés hydrogéologiques et l'exploration souterraine.

BushProof SA peut mobiliser des véhicules lourds et légers, 4x4 et motos pour fournir un soutien logistique aux projets que l'entreprise réalise partout dans le pays y compris dans les régions les plus reculées. Un dépôt et un atelier complet capable de travailler la mécanique et les métaux, a été mis en place en support à Ambohibao/Antananarivo.











## Nos réalisations

Depuis sa création en 2005, BushProof a mené à bien de nombreux projets dans le domaine de l'eau et de l'assainissement, couvrant diverses régions de Madagascar et d'autres pays. Nos interventions ont touché plusieurs secteurs, allant des projets humanitaires aux grandes infrastructures industrielles.

- Bailleurs de fonds
- Secteurs miniers et pétroliers
- Agro-industrie et industries
- Hôtellerie
- ONG et ONG internationales
- Formation et consulting

## 01. Bailleurs de fonds

### Le projet RANO MAHARITRA - USAID

est un projet de 5 ans financé par l'Agence Américaine de Développement International (USAID) qui a démarré depuis janvier 2024. Le projet, dirigé par **CARE International** en consortium avec ses partenaires **WaterAid**, **iDE**, **MiarakaP**, **BushProof** et **Sandandrano**, encourage les partenariats avec les gouvernements, les institutions, les organisations de la société civile, les communautés, les secteurs privés et les bénéficiaires. Le projet fait suite et s'appuie sur les approches et expérience du projet RANO WASH (2017-2023) dirigé par CARE et mis en œuvre dans sept régions à Madagascar.

Le but du Projet est d'améliorer l'accès durable et équitable aux services d'eau, d'assainissement et d'hygiène (WASH) pour les ménages ruraux. En collaboration avec le gouvernement de Madagascar (GoM) et divers experts, le programme vise à surmonter les obstacles à l'égalité des sexes, à l'inclusion sociale, à la diversité, à l'équité et à l'accessibilité (DEIA) afin d'atteindre quatre objectifs clés :



#### 1. Composante 1 (C1) :

Renforcer la gouvernance et la capacité d'accès aux services WASH. Madagascar, Kenya, Somalie, Afghanistan

#### 2. Composante 2 (C2) :

Augmentation du soutien financier au secteur WASH.

#### 3. Composante 3 (C3) :

Amélioration de l'offre de produits et services WASH.

#### 4. Composante 4 (C4) :

Stimuler la demande de produits et de services WASH.

Le projet est mis en œuvre dans dix districts de sept régions de Madagascar : Atsimo-Atsinanana, Anosy, Androy, Betsiboka, Fitovinany, Sofia, Vatovavy.

## RANO WASH - USAID

Le projet RANO WASH (Rural Access to New Opportunities in Water, Sanitation, and Hygiene) est une initiative de six ans (2017–2023) financée par l'USAID, visant à améliorer l'accès à l'eau potable, à l'assainissement et à l'hygiène dans les zones rurales de Madagascar. Le projet intervient dans 250 communes réparties sur sept régions prioritaires : Alaotra Mangoro, Amoron'i Mania, Atsinanana, Haute Matsiatra, Vakinankaratra, Vatovavy et Fitovinany.



### Résultats clés du projet :

#### 1. Accès à l'eau potable :

plus de 300 000 personnes ont bénéficié de l'installation de 140 réseaux de distribution d'eau potable, gérés par des entreprises locales formées par le projet .

#### 2. Amélioration de l'assainissement :

environ 375 000 personnes ont vu leur accès à des installations sanitaires améliorées, notamment dans 190 structures publiques telles que des centres de santé et des écoles.

#### 3. Renforcement des capacités locales :

: le projet a contribué à l'amélioration des services d'eau pour près de 66 000 personnes dans la région d'Atsinanana, en travaillant avec les acteurs locaux pour renforcer les systèmes EAH .

## RANO HP - USAID

Le projet RANO HP (Rural Access to New Opportunities for Health and Prosperity), également connu sous le nom de RANO HamPivoatra, est une initiative majeure menée à Madagascar entre octobre 2009 et septembre 2013. Financé par l'USAID. Ce projet visait à améliorer l'accès des communautés rurales à des services d'eau potable et d'assainissement fiables et économiquement durables, contribuant ainsi à la santé, la sécurité et la prospérité des populations locales.



### Résultats clés du projet :

#### 1. Accès à l'eau potable :

plus de 62 325 personnes ont bénéficié d'un accès amélioré à l'eau potable grâce à l'installation ou la réhabilitation de 680 points d'eau protégés. 26 communes ont établi des plans d'affaires communautaires pour l'eau et l'assainissement

#### 2. Amélioration de l'assainissement :

près de 98 000 personnes utilisent désormais des latrines construites par les ménages ou les communautés, contribuant à une meilleure hygiène et à la réduction des maladies hydriques.

## Construction de puits – œuvre sociale d'Ambatovy

BushProof a travaillé durant la seconde moitié de l'année 2022 sur la construction de 10 puits forés et équipés de pompes manuelles pour les villages des alentours de la mine d'Ambatovy à Moramanga. Ce projet social, porté et financé

par Ambatovy Minerals SA, a pour objectif d'améliorer les conditions d'accès à l'eau potable dans les villages visés.

En parallèle, BushProof travaille sur différents projets très intéressants d'ingénierie des eaux souterraines pour Ambatovy Minerals SA, à la mine de Moramanga, au Plant Site et aux tailings à Tamatave.



## Adduction d'eau potable ECAR Soavimasoandro

**BushProof** a récemment livré un système d'adduction d'eau potable par pompage solaire à cette église. Grâce à notre expertise et à notre engagement en faveur de solutions durables, nous avons entrepris la réhabilitation et la modernisation des infrastructures clés de l'ECAR Soavimasoandro, améliorant ainsi le quotidien de la communauté, des élèves et des paroissiens.



## 2. Secteurs Miniers & Pétroliers

### Sondages & piézomètres

Réalisation d'une campagne de sondages et mise en place d'ouvrage d'observation des eaux souterraines (14 ouvrages, en contexte du socle). Tailings Management Facility, Ambatovy, Tamatave.



### Etude hydrogéologique à Bekisopa

BushProof est mobilisé dans le cadre d'une prospection hydrogéologique sur le site minier de Bekisopa, dans la région Haute-Matsiatra. Deux puits de 150 m et des piézomètres de 70 m chacun ont été mis en place par notre équipe. Des séries de pompages ont ensuite été menés afin de réunir des informations sur le comportement de l'aquifère. Les données sont livrées à l'hydrogéologue. Cette étude permettra de dimensionner la production et la construction des ouvrages de production pour le site.

Client : AKORA Resources Ltd.



## Campagne de reconnaissance hydrogéologique et mise en place de captages

**BushProof** et sa société d'exploration RockSolid travaillent actuellement sur une campagne d'exploration hydrogéologique pour un futur site d'extraction et traitement de Graphite dans la

région d'Ampanihy (sud-ouest de Madagascar). Nos tâches consistent à fournir des données sur le sous-sol et sur les possibilités de circulation et de captage des eaux souterraines, en considérant le contexte et les futures activités sur le site, lequel couvre une superficie de près 80 km<sup>2</sup>.



### 3. ONG

#### **Renforcement de l'alimentation en eau à Ambararata**

BushProof a récemment livré trois systèmes de production d'eau à Ambararata, près de Manja, pour le compte de l'UNOPS. Ces systèmes vont considérablement renforcer l'alimentation en eau d'un système d'irrigation local, apportant des bénéfices essentiels à la communauté.



#### **Travaux de forage et captage des eaux souterraines – réponse sécheresse Sud de Madagascar**

BushProof a été mandaté par différents acteurs humanitaires intervenant actuellement dans le Sud de Madagascar en réponse à la sécheresse chronique que connaît cette région et pour couvrir les besoins en eau de ses habitants. Nous travaillons actuellement, entre autres, pour le projet MIONJO (Gouvernement de Madagascar et Banque Mondiale), Médecins Sans Frontières (MSF), l'UNICEF et le Ministère de l'Eau de l'Assainissement et de l'Hygiène sur plusieurs campagnes d'étude et de reconnaissance du sous-sol, de forages et captage des eaux souterraines, ceci dans tous les districts du Sud de Madagascar. Ceci représente un beau challenge !



## Un tournant pour le forage manuel en République démocratique du Congo

Un récent rapport de la plateforme RWSN décrit comment ce qui a commencé par la formation d'entreprises et d'ONG actives en RDC aux techniques de forage manuel par rotary/jetting, a permis, en dix ans, à plus de 650'000 personnes d'avoir un accès amélioré à l'eau dans ce pays. BushProof avait organisé, avec l'UNICEF, les premières sessions de formation aux techniques de forage manuel en RDC, et travaillé sur le projet dans différentes régions du pays, en 2009 et 2010.



## 04. INDUSTRIE

### Nouveaux puits de production

Une équipe de BushProof SA vient de terminer la mise en place de deux nouveaux puits de production pour l'alimentation de la brasserie de Diego-Suarez, et un nouveau puits de production pour l'usine d'embouteillage à Andranovelona. Nous sommes heureux d'avoir pu participer à ces réalisations stratégiques pour notre client.

**Client :**

**Groupe STAR Madagascar**



### Captage pour Eau-Vive

Une de nos machines travaille actuellement sur la mise en place de nouveaux captages dans le bassin versant exploité par la plus renommée des marques d'eau minérale de Madagascar.



## 05. **Tourismes & Hotellerie**

### **Travaux de forage de puits à l'Aéroport d'Ivato**

Prestation d'étude et réalisation  
de travaux de forages d'eau à  
l'aéroport d'Ivato.

**Client :** **Ravinala Airports**



## **Campagne de forages dans les Radama**

BushProof réalise en ce moment une campagne de forages et reconnaissance des eaux souterraine dans les îles Radama et sur la presqu'île d'Ampasindava, au Nord-Ouest de Madagascar, pour le compte de différents clients. Le défi logistique est important mais relevé !

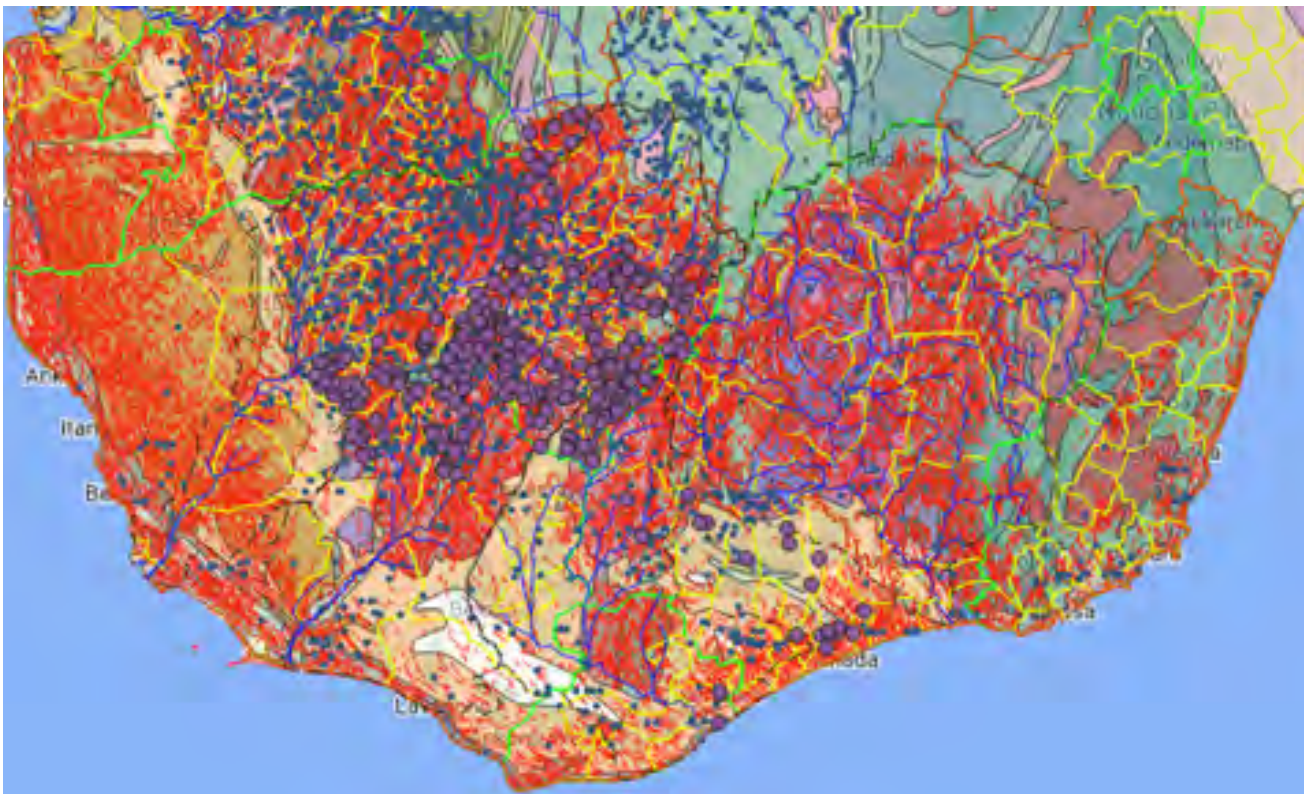


## 06. Consulting

### Travaux poussés sur la connaissance des ressources en eau du Sud de Madagascar

Les hydrogéologues de BushProof, mettant à profit une expérience de travail de plus de 15 ans dans le Sud de Madagascar, et appuyés par l'Aide Humanitaire Suisse (SHA), se sont proposés de travailler de manière appropriée sur la connaissance des aquifères du Sud de Madagascar. Il a ainsi été décidé de mettre en œuvre les travaux nécessaires

aux rassemblements des données existantes, à leur contrôle, à l'acquisition de données importantes et manquantes, à la création d'une base de données fiable et la création d'un outil cartographique utile, en vue d'améliorer la connaissance du fonctionnement des eaux souterraines du Sud de Madagascar. La base de données inclura toute information utile aux travaux du secteur eau dans la zone. L'outil cartographique, aujourd'hui presque terminé, sera rendu accessible à tous et sera mis en ligne au premier trimestre de 2023.



## Evaluation des ressources en eau souterraine et options d'exploitation :

**BushProof** a récemment travaillé sur des études et conseils en vue de l'exploitation des eaux souterraines pour plusieurs clients actifs dans le domaine

agro-alimentaire à Madagascar. Ces études ont eu pour objectif l'évaluation des ressources mobilisables, en considérant le contexte climatique des zones visées et les changements sur le long terme, et de mettre en évidence les volumes qu'il est possible de prélever.



## 07. Formation

### BushProof à Dubaï

BushProof vient juste de participer à la WASH Conference 2016 de l'ONG MEDAIR, laquelle a eu lieu à Dubaï (EAU). BushProof y a donné huit modules de formation

touchant à la conception de puits, à l'hydrogéologie, à la conception de système de distribution gravitaire, au traitement de l'eau et à l'assainissement. La vue était imprenable depuis la salle de conférence située au 40ème étage...





# Rencontrer notre équipe

## Phone

+261(0)38 15 997 56

+261 (0)33 11 997 56

## Mail

madagascar@bushproof.com

## Website

[www.bushproof-madagascar.com](http://www.bushproof-madagascar.com)

## Address

R+9 Immeuble Fitaratra

Ankorondrano, Antananarivo 101

Madagascar

This document is subject to  
**BushProof's** terms & conditions  
and responsibilities.

© All rights reserved 2025